

★ 激 震

平成29年5月31日【厚生労働省労働基準局 安全衛生部化学物質対策課長】通達

厚生労働省 平成29年5月31日通達を

知っていますか。

外壁石綿含有吹付材除去は工法によって

金額・時間・周辺への影響が大きく変わります。

来るべき建物の解体・改修工事に備えて

今回の講習会でくわしく知識を習得しませんか。

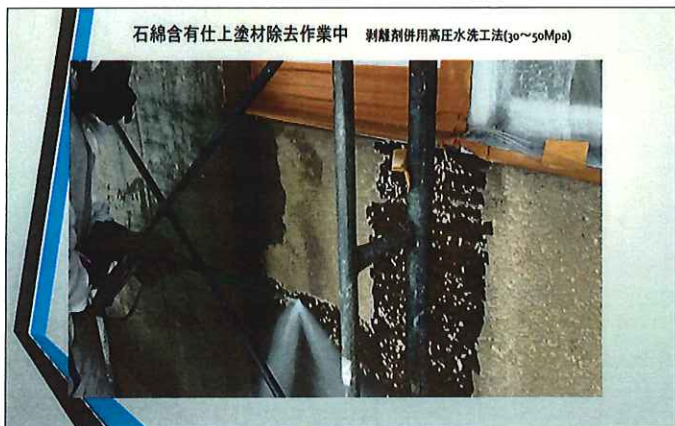
今回の講習会は建築設計技術者の視点で作成しました。

建築物等に吹付工法により施工されたものは、使用目的その他の条件を問わず、石綿障害予防規則の「吹付けられた石綿等」に該当する。

(レベル1)

石綿含有建築用仕上塗材の除去等を行う際は、「吹付けられた石綿等」が否かにかかわらず、石綿飛散漏洩防止対策徹底マニュアルにも留意しつつ除去時等の石綿発散(飛散)の程度に応じた適切なばく露防止対策を講じる指導をすること。

外壁石綿含有仕上塗材の除去工法について



外壁 石綿含有仕上塗材除去工法比較

1. ○○工法 2. ○○工法 は○○工法に該当しない

飛散防止	○○工法 レベル1同等○○必要	単価 比較	○○工法 ○○不要	単価 比較	○○工法 ○○不要	単価 比較
			○○○○		○○○○	
特長	○○○○		○○○○		○○○○	
	3. 高圧水洗工法 (30~50MPa程度) 水飛散		5. ○○工法	基準 100	7. ○○工法	300
	4. ○○工法 水飛散		6. ○○工法	○	8. ○○工法	○
	水と共に石綿が飛び散る					
	9. ○○工法 除去残部分発生		12. ○○工法	○	14. ○○工法	500
	10. ○○工法		13. ○○工法	○	○○除去できない	
	11. ○○工法	700			15. ○○工法	○
	○○○○					

単価は 5. ○○工法を基準単価 100 とした場合の比較単価です。除去工事費のみで 外部足場・養生・処分費含まず